

Fonctionnement



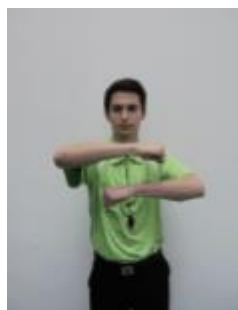
Ce tableau est en libre consultation. Tu peux venir avant un match, visionner une vidéo sur une règle dont tu as des doutes.

Prendre un joker pendant un match pour revisionner la règle avant de prendre ta décision finale.

Visionner les règles qui t'ont posé des difficultés lors de ton temps d'arbitrage.



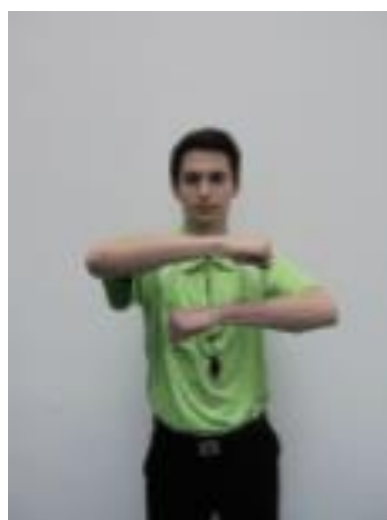
Les gestes d'arbitrage



Les sorties



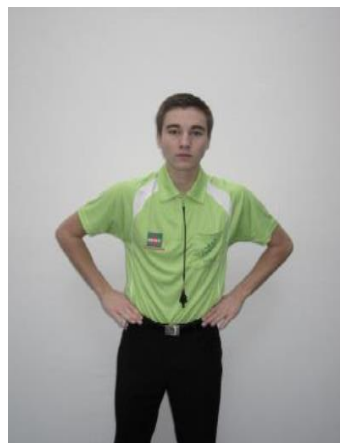
Le Marcher



La Faute



Comprendre le cylindre



Types de fautes et réparations



Reprise de dribble



Portée de balle





Violations de temps



Les 3s





Ballon tenu



Il y a ballon tenu lorsqu'un ou plusieurs joueurs d'équipes opposées tiennent fermement le ballon à une ou deux mains de telle façon qu'aucun d'eux ne puisse en prendre le contrôle sans rudesse excessive.

Dans ce cas, l'arbitre donne le ballon à l'équipe dont c'est le tour de bénéficier de la possession alternée.



Retour en zone





Faute antisportive

